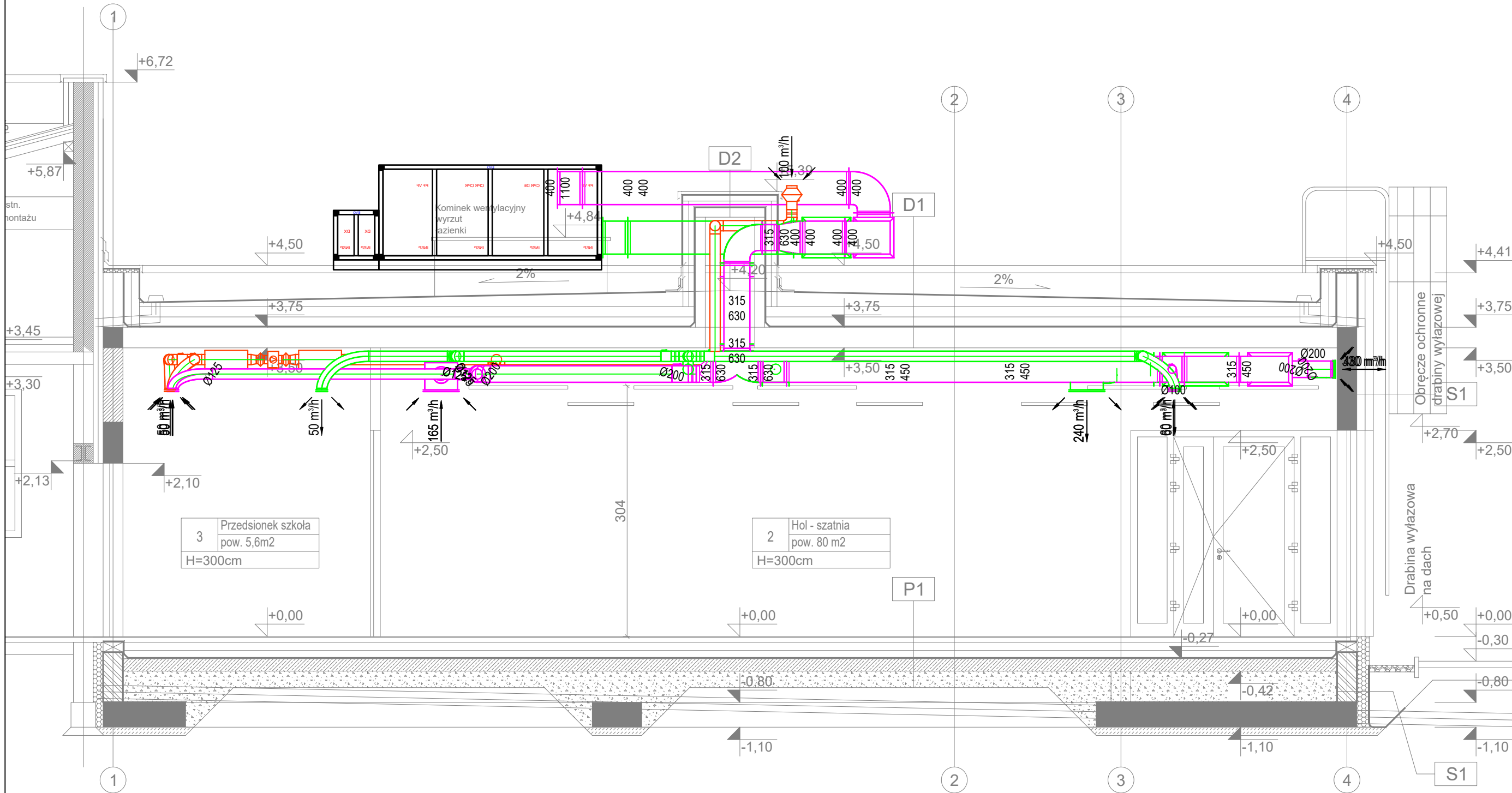


Przekrój A-A

Zakres rozbudowy o przedszkole



LEGENDA:

inst. went. nawiewnej

inst. went. wywiewnej

inst. went. wywiewnej WC

inst. went. wywiewnej WT

25m³/h

anemostat sufitowy ze skrzynką rozprężną–nawiew

20m³/h

anemostat sufitowy ze skrzynką rozprężną–wywiew

UWAGA:

- Wykonawcy i podwykonawcy zobowiązani są do sprawdzenia projektu, w szczególności wymiarów przed przystąpieniem do prac budowlanych. W przypadku rozbieżności należy przekazać informacje jednostce projektowej.
- Rozpatrywać łącznie z częścią opisową, projektami pozostałych branż oraz war. ochrony ppoż.
- We wszystkich pomieszczeniach mokrych zastosować izolację przeciwwodną pod warstwę wykończeniową na ścianach i posadzkach.
- Należy zapewnić ciągłość izolacji.
- Wszystkie elementy metalowe zabezpieczyć antykorozyjnie.
- Wszystkie elementy stanowiące wykończenie wnętrza lub okładziny elewacyjne powinny odpowiadać wytycznym zawartym w warunkach ppoż. oraz powinny spełniać niezbędne wymagania bezpieczeństwa użytkowania zawarte w przepisach techniczno-budowlanych, w tym w przepisach bhp.
- Wszystkie materiały i urządzenia przewidziane do zastosowania muszą posiadać niezbędne atesty, certyfikaty zgodności i świadectwa dopuszczenia.
- W sprawach nie określonych w dokumentacjach, obowiązują:
 - warunki techniczne wykonywania i odbioru robót budowlano - montażowych (wg Ministerstwa Budownictwa i Instytutu Normy Polskiego Komitetu Normalizacyjnego [P.K.N.])
 - instrukcje, wytyczne, świadectwa dopuszczenia, atesty Instytutu Techniki Budowlanej
 - instrukcje, wytyczne i warunki techniczne producentów i dostawców materiałów budowlano
 - przepisy techniczne instytucji kontrolujących jakość materiałów i wykonywanych robót techniki bud.
- Dokonywanie zmian w projekcie bez zgody jednostki projektowej jest zabronione. Jakikolwiek wykorzystanie przedmiotowego opracowania bez zgody autorów jest zabronione!

Copyright by BPRK Biuro Projektów Rafał Klaus, Wszelkie prawa zastrzeżone

NAZWA I ADRES OBIEKTU		ROZBUDOWA SZKOŁY PODSTAWOWEJ IM. JANA BRZECHWY W MIEJSCOWOŚCI SZKLARY GÓRNE O CZĘŚĆ PRZEDSZKOLNĄ WRAZ Z BUDOWĄ NIEZBĘDNEJ INFRASTRUKTURY TECHNICZNEJ	
JEDNOSTKA PROJEKTOWA		Biuro Projektów Rafał Klaus ul. Wrocławska 14/1, 56-300 Milicz tel. 661 805 566	
SPECJALNOŚĆ	IMIĘ I NAZWISKO	NR. UPR. BUD.	PODPIS
inst. sanitarne główny projektant	mgr inż. Damian Leszczynowicz	DOŚ/0312/PBS/16	
inst. sanitarne projektant sprawdzający	mgr inż. Kamil Słowikowski	319/DOŚ/15	
inst. sanitarne asystent projektanta	inż. Jakub Słowikowski	-	
STADIUM			
Projekt Wykonawczy			
TYTUŁ RYSUNKU			
Przekrój instalacji wentylacji mechanicznej A-A			
DATA	SKALA	NR RYSUNKU	
05-2025	-	IS.10	
Copyright by BPRK Biuro Projektów Rafał Klaus, Wszelkie prawa zastrzeżone			